


# Soluções da Zebra para pontos de venda

Modernize a experiência de pagamento para satisfazer as novas necessidades dos consumidores de hoje





## Os consumidores voltaram às lojas com expectativas mais altas do que nunca

Finalmente, o impacto da pandemia sobre as lojas físicas de varejo está perdendo força. Apesar de muitas lojas terem sido fechadas durante a pandemia, de acordo com a National Retail Federation (NRF), em 2021 duas novas lojas foram abertas para cada loja que fechou.<sup>1</sup> Consumidores do mundo todo estão voltando às lojas físicas. Em 2021, cerca de um terço dos consumidores investiram a mesma quantidade de tempo e dinheiro em lojas físicas em comparação ao período anterior à pandemia — e 17% gastaram mais tempo e dinheiro em lojas do que em 2020.<sup>2</sup>

Os consumidores estão voltando às lojas físicas com expectativas mais altas do que nunca em relação a sua experiência de compra. Hoje em dia, eles querem escolher seu próprio caminho de compra e, mesmo que esse caminho mude a cada compra, eles esperam ter uma experiência omnicanal fluida. E o custo de não poder oferecer essa experiência omnicanal é alto: os varejistas poderiam sofrer uma perda de 10% a 30% nas vendas, o que teria um impacto significativo na lucratividade.<sup>3</sup>

# A conveniência é o principal valor de uma loja, especialmente no pagamento

Nas lojas, a conveniência é quem manda. É por isso que mais da metade dos consumidores estão voltando para as lojas físicas, simplesmente pela conveniência de poder levar suas compras para casa.<sup>4</sup> É por isso também que quase todos os consumidores (93%) afirmam que é mais provável que decidam comprar em uma loja específica.<sup>5</sup> E essa ainda é a principal causa de vendas perdidas: 97% dos consumidores desistiram de comprar pela falta de conveniência.<sup>5</sup>

Em que parte da experiência em loja os consumidores demandam maior conveniência? No pagamento.<sup>5</sup> Existem inúmeras modalidades disponíveis para oferecer a conveniência de pagamento que os consumidores desejam: ponto de venda (PDV) móvel; compra online com retirada na loja ou na porta da loja; pagamento por autoatendimento; estações fixas de PDV; estações híbridas de PDV; e soluções de escaneamento durante a compra. Com a Zebra, é fácil oferecer todas essas opções.





# Ofereça todas as opções de pagamento com a Zebra

A Zebra oferece soluções de pagamento variadas e completas para satisfazer as necessidades de qualquer espaço de varejo: de grandes redes varejistas e lojas de ferramentas e construção a lojas de roupas, supermercados, parques de diversões e até agências de aluguel de automóveis.

Não importa o que você vende ou o tamanho da sua loja, fazendo uma parceria com a Zebra é fácil implantar praticamente qualquer modalidade de pagamento para ajudar os consumidores a pagarem quando, onde e como quiserem. Como uma verdadeira loja de “balcão único”, a Zebra oferece todas as tecnologias de que você precisa para criar o que for, de estações de PDV móveis, fixas ou híbridas até soluções de autoatendimento e escaneamento durante a compra, como:

- Computadores móveis de mão, tablets, scanners e impressoras feitos para durar muitos anos
- Um pacote de soluções de software
- Um amplo canal de parceiro com alcance geográfico para ajudar os varejistas em qualquer lugar e em todos os aspectos das soluções de pagamento
- Serviços de suporte que mantêm as soluções de pagamento da Zebra funcionando em sua capacidade máxima

Quanto aos recursos dos dispositivos, você recebe tudo o que precisa para criar uma solução empresarial de pagamento com a que você possa contar e que ofereça uma operação confiável a todo momento, incluindo:

- Robustez à sua medida, para garantir dispositivos adequados às necessidades do seu ambiente
- Processadores Qualcomm potentes e rápidos, desenvolvidos para executar vários aplicativos com uso intensivo de dados
- Escaneamento de nível empresarial que define o padrão do setor e permite capturar praticamente qualquer código de barras em praticamente qualquer condição, sempre na primeira tentativa
- Conectividade wireless à sua medida: Wi-Fi (inclusive Wi-Fi 6 e 6E), celular (inclusive 5G), Serviço de Rádio de Banda Larga para Cidadãos (do inglês, Citizens Broadband Radio Service, CBRS).<sup>6</sup>

Deixe que a Zebra ajude você a pôr em prática sua moderna estratégia de pagamentos. Para obter mais informações, acesse [www.zebra.com/pos](http://www.zebra.com/pos)

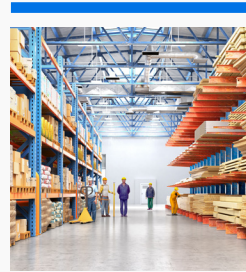


# A Zebra oferece soluções de pagamento para todos os pontos de venda, em qualquer lugar



## Grandes redes varejistas

- PDV móvel
- Pedidos online para retirada na loja
- Autoatendimento
- PDV híbrido
- PDV fixo
- Escaneamento durante a compra



## Loja de ferramentas e construção

- PDV móvel
- Pedidos online para retirada na loja
- Autoatendimento
- PDV híbrido
- PDV fixo
- Escaneamento durante a compra



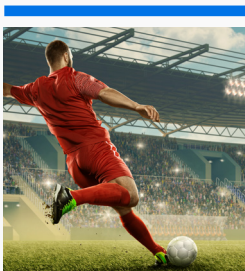
## Indumentária

- PDV móvel
- Pedidos online para retirada na loja
- Autoatendimento
- PDV híbrido
- PDV fixo
- Escaneamento durante a compra



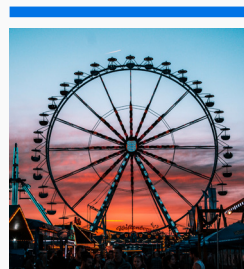
## Supermercados e lojas de conveniência

- Pedidos online para retirada na loja
- Autoatendimento
- PDV fixo
- Escaneamento durante a compra



## Esportes e entretenimento

- PDV móvel
- Autoatendimento
- PDV híbrido
- PDV fixo
- Estações provisórias



## Parques de diversões

- PDV móvel
- Autoatendimento
- PDV híbrido
- PDV fixo
- Estações provisórias



97% dos varejistas  
planejam implantar  
PDVs móveis  
até 2027<sup>6</sup>

## PDV móvel

**Praticamente dois terços dos consumidores  
querem poder realizar o pagamento em  
qualquer lugar da loja<sup>7</sup>**

Transforme os dispositivos móveis da Zebra que seus funcionários usam para ajudar os clientes e completar tarefas na loja em um PDV móvel, permitindo pagamentos em qualquer lugar e a qualquer momento.

### **Benefícios:**

- Os funcionários podem registrar artigos no momento da decisão de compra
- Pagamento mais rápido para maximizar a conveniência do consumidor
- Eliminação de filas para evitar o abandono da compra
- Não há necessidade de instalar estações fixas de PDV, reduzindo os custos de capital
- Mais casos de uso com os dispositivos móveis da Zebra, aumentando o valor do dispositivo e maximizando o retorno sobre o investimento

### **O que você necessita:**

- Um computador móvel de mão ou tablet da Zebra
- Uma solução de pagamento
- Uma impressora móvel da Zebra para imprimir recibos





89% dos consumidores usam o pagamento por autoatendimento<sup>7</sup> — e 94% dos varejistas planejam implantar linhas de pagamento por autoatendimento ou quiosques até 2027<sup>7</sup>

## Autoatendimento

**Quase a metade dos consumidores usam o pagamento por autoatendimento regularmente por questões de conveniência,<sup>8</sup> e 89% dos consumidores já experimentaram essa tecnologia.<sup>7</sup>**


Embora a popularidade do pagamento por autoatendimento tenha sido impulsionada pela pandemia, 79% dos consumidores pretendem continuar usando ou aumentar o uso desse método de pagamento após a pandemia. Essa importante modalidade de pagamento permite que os consumidores escaneiem, guardem e paguem seus artigos por conta própria, o que oferece benefícios tanto para os clientes quanto para as lojas.

### **Benefícios:**

- Permite o pagamento sem contato para fornecer aos clientes as opções mais convenientes para eles
- Reduz a necessidade de funcionários de caixa, diminuindo os custos de mão de obra
- Aumenta a produtividade da equipe atual ao liberar os funcionários para se concentrarem em tarefas cruciais da loja, como a reposição de estoque e a limpeza
- Aumenta a satisfação dos clientes, oferecendo opções e permitindo que eles escolham o PDV com pagamento mais rápido

### **O que você necessita:**

- Um tablet ET40 da Zebra em um suporte de apresentação para acessar pedidos online e escanear artigos ou um quiosque da Zebra
- Periféricos de PDV novos ou existentes, como uma tela grande, um scanner de mão, terminal de pagamentos, impressora, teclado, mouse, etc.



Curbside  
Pickup

Mais de um terço dos consumidores utilizam os pedidos online para retirada na loja, e 90% deles planejam continuar usando essa modalidade regularmente<sup>7</sup>

## Pedidos online para retirada na loja

**70% dos consumidores afirmam que a compra online para retirada na loja melhorou sua experiência.<sup>8</sup>**

Os pedidos com retirada na porta da loja aumentaram 208% durante a pandemia,<sup>11</sup> obrigando os funcionários a realizarem uma tarefa até então restrita aos trabalhadores de armazém: o processamento de pedidos. Equipe seus funcionários com a tecnologia necessária para processar pedidos de forma correta, a fim de garantir que os clientes recebam todos os artigos encomendados, e de forma eficaz, para que os pedidos estejam prontos quando os clientes chegarem para buscá-los.

### **Benefícios:**

- Permite o pagamento sem contato para fornecer aos clientes as opções mais convenientes para eles
- Minimiza o tempo de compra para os clientes
- Aumenta os pedidos online com retirada no mesmo dia
- Melhora a precisão do inventário
- Aumenta a satisfação do cliente com a oferta de uma nova opção de conveniência

### **O que você necessita:**

- Um computador móvel de mão ou tablet da Zebra para acessar pedidos e escanear artigos
- Uma impressora móvel da Zebra para etiquetar o pedido com seu código de barras e o nome do cliente para garantir que a pessoa certa receba o pedido certo
- Um quiosque de autoatendimento para retirada dentro da loja (dispensável para retirada na porta da loja)





O mesmo dispositivo que seus trabalhadores usam para ajudar os clientes pode se transformar imediatamente em um PDV, duplicando a funcionalidade e o valor dos seus dispositivos móveis da Zebra

## Ponto de venda (PDV) híbrido

**Crie um PDV sob demanda com o mesmo dispositivo da Zebra que seus funcionários usam para a venda assistida e muito mais.**

Com um PDV híbrido, os trabalhadores podem simplesmente acoplar seu dispositivo da Zebra ao suporte para transformá-lo em um PDV completo e receber pagamentos. Ao concluir o pagamento, os funcionários podem simplesmente remover o dispositivo e usá-lo para acessar informações e responder a perguntas dos clientes, habilitar a venda assistida, acessar listas de tarefas, marcar tarefas como concluídas e entrar em contato com outros funcionários e gerentes quando necessário.

### **Benefícios:**

- Elimina a necessidade de estações de PDV, reduzindo os custos de capital
- Mais casos de uso com os dispositivos móveis da Zebra, aumentando o valor do dispositivo e maximizando o retorno sobre o investimento
- Elimina filas para reduzir os tempos de espera, evitando o abandono da compra
- Permite o pagamento no momento da decisão da compra, reduzindo o tempo gasto na loja pelo cliente e evitando a possibilidade de perder vendas

### **O que você necessita:**

- Um computador móvel de mão ou tablet da Zebra
- Suporte ou central do Workstation Connect e aplicativo Workstation Connect da Zebra
- Periféricos de PDV novos ou existentes, como uma tela grande, um scanner de mão, terminal de pagamentos, impressora, teclado, mouse, etc.





## Ponto de venda (PDV) fixo

**Instale estações fixas de PDV com bom custo-benefício e repletas de recursos, onde e quando você precisar delas.**

A Zebra facilita seu trabalho, tanto se você precisar de estações de PDV adicionais em um departamento quanto se tiver que lidar com volumes crescentes de consumidores. Não é necessário adquirir mobiliário personalizado caro nem instalar novos pontos de rede: você pode se conectar aos aplicativos de back-end do PDV usando o Wi-Fi do dispositivo da Zebra ou conectividade celular. Com a Zebra, você pode criar um PDV fixo que ocupe pouco espaço em praticamente qualquer lugar: em um balcão ou carrinho, onde quer que haja eletricidade disponível, seja dentro da loja ou em áreas de compra ao ar livre, como um setor de jardinagem.

### **Benefícios:**

- Mais flexibilidade e simplicidade para estações fixas de PDV
- Menor tempo de espera
- Menos abandono de compras
- Custos de capital reduzidos

### **O que você necessita:**

- Um tablet Zebra com um suporte de apresentação
- Central do Workstation Connect Hub e software Workstation Connect da Zebra
- Periféricos de PDV novos ou existentes, como uma tela grande, um scanner de mão, terminal de pagamentos, impressora, teclado, mouse, etc.

Um PDV fixo moderno se integra a outros sistemas importantes da empresa, é mais flexível e tem um custo menor de implantação, configuração e manutenção





97% de todos os varejistas planejam oferecer um dispositivo em loja para que os clientes escaneiem artigos por conta própria até 2027<sup>7</sup>

## Escaneamento durante a compra

**Mais de três quartos (77%) dos consumidores dos EUA hoje estariam mais inclinados a começar a comprar em uma loja que ofereça escaneamento durante a compra como opção de pagamento.<sup>10</sup>**

Ofereça aos seus consumidores uma experiência de compra conveniente e sem contato com uma solução da Zebra de escaneamento durante a compra. Os consumidores podem escanear e guardar seus próprios artigos com um dispositivo da Zebra desenvolvido para que os clientes agilizem o pagamento. É possível personalizar a experiência de compra para cada cliente, apresentando artigos em oferta e itens complementares de acordo com os produtos escaneados. E você pode oferecer ainda mais conveniência aos clientes com a opção que busca a localização dos produtos.

### **Benefícios:**

- Reduz o tempo que os consumidores passam comprando
- Praticamente elimina o tempo de pagamento para os consumidores
- Aumenta o volume das compras por meio de vendas cruzadas e promoções
- Diminui os custos de mão de obra ao exigir menos funcionários de caixa

### **O que você precisa:**

- Um dispositivo da Zebra de escaneamento pessoal para que os clientes façam compras
- Um quiosque ou estação de autoatendimento para realizar o pagamento



Até 2026, 60%  
da população  
mundial usará  
carteiras digitais.<sup>12</sup>  
Sua empresa está  
preparada para isso?

## Além do pagamento: o mundo sem contato das carteiras digitais

**Mais de 3,4 bilhões de pessoas têm carteiras digitais, e elas querem usá-las na sua loja.<sup>12</sup>**

Os cartões de pagamento são apenas uma das razões pelas quais seus clientes optam por carteiras digitais. Elas proporcionam um mundo de benefícios não relacionados ao pagamento: de cartões de fidelidade e cupons até passes de estacionamento, passes de transporte público, etc. Quando os clientes entram na loja, eles esperam que você aceite todos os recursos disponíveis em suas carteiras digitais. E com os dispositivos móveis da Zebra, você pode fazer isso. Os dispositivos móveis da Zebra oferecem suporte incorporado para Apple VAS e Google Smart Tap, as tecnologias que viabilizam funções não relacionadas a pagamentos nas carteiras digitais. Além disso, as atualizações do Android não afetam a funcionalidade.

### **Benefícios:**

- Satisfaz as expectativas dos clientes e aumenta a satisfação e a fidelidade dos consumidores
- Implantação rápida: reduz o tempo de desenvolvimento pela metade com o Kit de desenvolvimento de software (SDK) da Zebra para Apple VAS/Google Smart Tap
- Captura de artigos em carteiras digitais com a mesma facilidade e rapidez com que você escaneia um código de barras

### **O que você necessita:**

- Um computador móvel ou tablet da Zebra compatível



## Produtos: dados gerais das soluções de pagamento da Zebra

O quadro a seguir mostra os dados gerais dos produtos da Zebra que podem ser utilizados para oferecer cada uma das modalidades de pagamento.

Método	De mão	Tablets	Scanners	Impressoras	Soluções
<b>PDV móvel</b>	TC5x Series TC2x Series	ET40/ET45	Não é necessário	ZQ320 Plus ZQ620 Plus	Solução de pagamento móvel
<b>Pedidos online para retirada na loja</b>	TC5x Series TC2x Series	ET40/ET45	RS5100 ou RS6100 (opcional)	ZQ320 Plus ZQ620 Plus	Aplicativo de PDV
<b>Pagamento por autoatendimento</b>	Não aplicável	Suporte de apresentação com o ET40/ET45	DS8178 com MP7000 CC600/ CC6000	ZD421 ZD621	Terminais/ solução de pagamento de terceiros
<b>PDV híbrido</b>	TC53/TC58 TC73/TC78	ET40/ET45	DS8100 Series DS9308 DS9908	ZQ620 Plus ZD421 ZD621	Workstation Connect Terminal de pagamentos
<b>PDV fixo</b>	Não aplicável	Suporte de apresentação com o ET40/ET45	DS8100 Series DS9308 DS9908 MP7000 (somente supermercados)	ZD421 ZD621	Aplicativo de PDV
<b>Escaneamento durante a compra</b>	PS20	Não é necessário	Não é necessário	Não é necessário	Estação de pagamento por autoatendimento
<b>Estação de venda provisória</b>	TC58 TC57x TC78 TC77	ET45	Não é necessário	ZQ320 Plus ZQ620 Plus	Solução de pagamento móvel

**NOTAS DE RODAPÉ**

1. U.S. Retailers announced twice as many store openings as closings in 2021; National Retail Federation; Patrick McKeever/The Daily on Retail; 15 de outubro de 2021 (The Daily on Retail informou a abertura de 8.100 novas lojas em 2021 e 3.950 anúncios de fechamento)
2. Mood:Media Shopper Sentiments; página 5; junho de 2021; <https://us.moodmedia.com/2021-shopper-sentiments>
3. Why Omnichannel will define retail in 2021: the surprising comeback of the physical store; Carlos Conrdon; IMD; janeiro de 2021; <https://www.imd.org/research-knowledge/articles/Why-omnichannel-will-define-retail-in-2021-the-surprising-comeback-of-the-physical-store/>
4. Mood:Media Shopper Sentiments; página 6; junho de 2021; <https://us.moodmedia.com/2021-shopper-sentiments>
5. Growing Emphasis on convenience for today's consumers; National Retail Federation; 14 de janeiro de 2020, <https://nrf.com/media-center/press-releases/growing-emphasis-convenience-todays-consumers>
6. Disponível somente nos EUA, dependendo do modelo
7. O mundo mudou; 15ª Pesquisa Global Anual de Consumidores da Zebra; Zebra Technologies (64% dos consumidores querem poder pagar em qualquer lugar da loja)
8. Consumer View Winter 2020, National Retail Federation; <https://nrf.com/research/consumer-view-winter-2020>
9. Self-Checkout Statistics That You Should Know, 19 de novembro de 2021; Connect POS; <https://www.connectpos.com/self-checkout-statistics/> (Quase a metade dos consumidores usa o pagamento por autoatendimento regularmente)
10. 77% of Shoppers Would Be More Willing to Shop at a Store if It Offers a Scan-and-Go Option; 11 de janeiro de 2022; Business Wire; <https://www.businesswire.com/news/home/20220111005954/en/77-of-Shoppers-Would-Be-More-Willing-to-Shop-at-a-Store-if-It-Offers-a-Scan-and-Go-Option>
11. April Digital Economy Index: How COVID-19 Continues to Shift E-Commerce Trends; Giselle Abramovich, 12 de maio de 2020; <https://blog.adobe.com/en/publish/2020/05/12/april-digital-economy-index-how-covid-19-continues-to-shift-e-commerce-trends>
12. Comunicado de imprensa: Digital Wallet Users to Exceed 5.2 Billion Globally by 2026, as Digitization accelerates cashless transition/ Over 60% of Global Population to Use Digital Wallets in 2026; agosto de 2022; Juniper Research



**Sede Corporativa  
e América do Norte**  
+1 800 423 0442  
[inquiry4@zebra.com](mailto:inquiry4@zebra.com)

**Sede Ásia-Pacífico**  
+65 6858 0722  
[contact.apac@zebra.com](mailto:contact.apac@zebra.com)

**Sede EMEA (Europa,  
Oriente Médio e África)**  
[zebra.com/locations](https://zebra.com/locations)  
[contact.emea@zebra.com](mailto:contact.emea@zebra.com)

**Sede América Latina**  
[zebra.com/locations](https://zebra.com/locations)  
[la.contactme@zebra.com](mailto:la.contactme@zebra.com)